

# ATELIER DU MERCREDI #5

## LE CINÉ-CONFITURE

Un dispositif de précinéma tardif très facile à construire

### 1-Ciné-confiture simple (visionneuse)

On vous présente ici un dispositif produisant une animation extrêmement satisfaisante. Ce dispositif est réalisé à partir d'un objet du commerce : un pot de confiture de marque Mitra (les fameux pots de confiture à couvercle rouge, et à garnir soi-même, distribués par boîte de six par la chaîne InterMarché) :

Comme on le voit sur la vidéo, le pot de confiture est rempli au 3/4 d'eau et il est entouré, en partie basse d'une simple bande de papier de 12 cases (imprimable ci-dessous) sur laquelle a été reproduit une animation historique datant d'avant le cinéma.

On remarque également sur cette image que le pot est posé sur un plateau tournant (réalisé ici à partir d'une roue de caddie de supermarché). Ce plateau tournant pourra être avantageusement remplacé par une antique platine tourne-disque...

Il est important de préciser que le pot de confiture Mitra est le seul pot de confiture (à notre connaissance) qui convienne à notre dispositif de ciné-confiture : Ce pot dont la surface extérieure comporte douze facettes présente un intérieur lisse (plus exactement : tronconique) ; c'est la différence entre ces formes extérieures et intérieures qui produit l'effet de prisme nécessaire à l'animation.

### Quelle animation un tel dispositif produit-il ?

Une animation tout à fait satisfaisante, en tout cas bien supérieure à l'animation produite par les zootropes et phénakistiscope : l'image est beaucoup plus lumineuse et beaucoup moins filée.

## **2 : Variante du Ciné-confiture simple : Le Ciné-verre**

Ce dispositif pour animation est également réalisable, à une échelle plus réduite, à partir d'un verre à seize facettes. (bande à utiliser ci-dessous).

Noter que la présence de l'eau n'améliore pas l'animation : le verre peut donc rester sec et être posé à l'envers, ce qui permet la mise en place par le haut de la boucle d'images :

Remarquer que ci-dessus la boucle d'images à été rendue plus transparente, par onction d'huile alimentaire, lors de nos premiers essais de Ciné-verre-projecteur (cette réalisation est évoquée à la fin du chapitre suivant) ; les frères Lumière avaient de même effectué les premiers essais de leur Cinématographe avec du papier photographique huilé...

Maintenant, à vous de fabriquer votre propre ciné-confiture ou votre ciné-verre, en comparant votre résultat à la vidéo ci-jointe : <https://www.youtube.com/watch?v=nkFIH9AibTQ>.

N'hésitez pas à nous envoyer une photo ou une vidéo de vos plus belles réalisations à l'adresse suivante : [cinemalecran@gmail.com](mailto:cinemalecran@gmail.com).

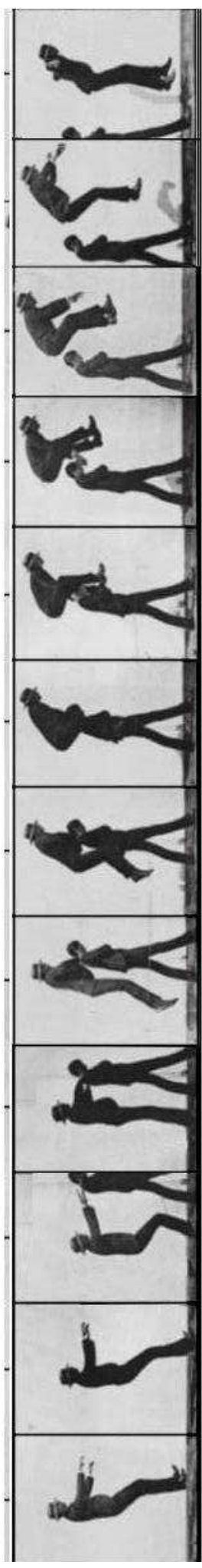
Nous nous ferons un plaisir de les partager sur notre page facebook !

### **L'équipe du cinéma l'Écran.**



← Bande pour ciné-verre :

En pdf, cette bande devrait être imprimée à la longueur 169 mm (périmètre du verre pour collectivité) →



Bande pour Ciné-confiture, pour le pot MITRA En pdf, cette bande devrait s'imprimer à la longueur 268mm

